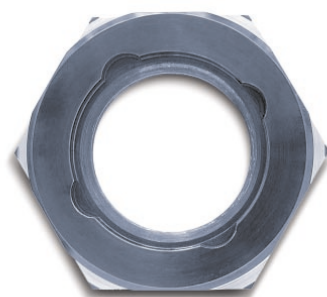
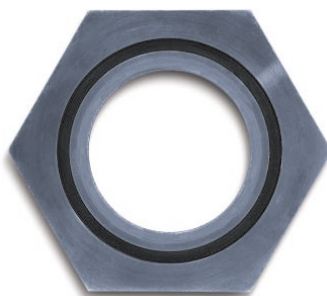


DE VOORDELEN VAN DE LOADDISC™

- Veilig werken
- Korte set-up tijd van de sleutels door klikbeweging
- Bevestiging voor onderhandse posities
- Geen reactiearm
- Hoge nauwkeurigheid door het ontbreken van relaxaties
- Hoge nauwkeurigheid vanwege bekende en constante wrijvingscoëfficiënten
- Snel werken
- Lage bouwhoogte van het gereedschap; beginnend bij 32 mm
- Gecorrodeerde moeren kunnen nu doeltreffend worden losgehaald



BOVENAANZICHT



ONDERAANZICHT



SAMENSTELLING

OPBOUW

De LoadDISC™ is een onderlegging, welke onder een standaard zeskantmoer wordt geplaatst. Het oppervlak van de LoadDISC™ is nauwkeurig gemachined en tevens gehard. De LoadDISC™ heeft een buitenzeskant dat dezelfde afmeting heeft als de moer erboven. In de LoadDISC™ bevindt zich een schroefdraadsegment,

die met de schroefdraad van de bout is verbonden. Dit segment is met een gedefinieerde breukzone aan de buitenring verbonden. Op de hoeken van het zeskant zijn groeven aangebracht waaraan het gereedschap zal worden bevestigd.

VOOR MEER INFORMATIE

HYTORC Clamp B.V.

Platinawerf 8

Tel: +31 (0) 24 - 3 66 06 60

info@hytorc.nl

NL-6641 TL Beuningen

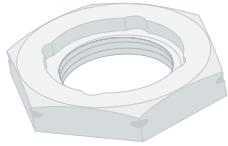
Fax: +31 (0) 24 - 3 48 00 90

www.hytorc.nl

LOADDISC™

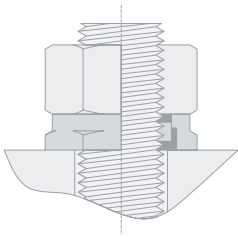
HYTORC®

WERKING MET DE SLEUTEL



Voor de LoadDISC™ werden totaal nieuwe hydraulische draaimomentsleutels, zonder reactiearm, ontwikkeld, we noemen deze sleutels :TorqTensioners.

De TorqTensioner, die voorzien is van een coaxiaal geplaatste dubbele aandrijfmoerdop, wordt met een klikbeweging op de moer geplaatst en vergrendeld aan de LoadDISC™. De binnenmoerdop draait de moer nauwkeurig op moment vast, terwijl de buitenmoerdop de actiekraft omzet in een tegenhoudkracht die de LoadDISC™ op zijn plaats houdt. Het krachtenspel vindt plaats rondom de boutas en is daarom afschuifkrachtvrij. De LoadDISC™ is voorzien een schroefdraadsegment die tijdens het aandraaien een contraoereffect met de bout heeft. Dit draadsegment beweegt tijdens het aanhalen met de bout mee naar boven. Het contraoereffect voorkomt dat de bout gaat meedraaien waardoor ook de contraoer niet meer tegengehouden hoeft te worden.

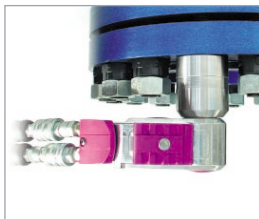


RESULTAAT

- Geen afschuifkrachten, geen reactiearm, geen tegenhoudsleutel
- Handenvrij werken ook ondersteboven.
- Wrijvingscoëfficiënt is lager en constanter van zowel draagvlak alsook schroefdraad waardoor de nauwkeurigheid tot $\pm 10\%$ rektolerantie is toegenomen.

LOADDISC™ MET XXI-SLEUTEL

Zo ziet het er dan uit met de XXI-sleutels



De XXI-sleutel is de eerste continue roterende hydraulische sleutel die 3 x sneller draait dan andere sleutels.

Door het ontbreken van de reactiearm gaan de krachten niet meer door de sleutel waardoor de sleutels een langere levensduur zullen hebben met minder onderhoudskosten.

◀ 1-3/4" LoadDISC™ op cilinderkop bij Gasunie te Ravenstein

LOADDISC™ MET STEALTH RINGSLEUTEL

Zo ziet het er uit met de STEALTH ringsleutels



Sleutel met tegenhoudplaat



Multitool Concept

LOADDISC™ MET IMPACT MOERDOP

Als nu een impact moerdop met sleutel past is ook de standaard LoadDISC™ te gebruiken



← A

=

B →



→

←

VOOR MEER INFORMATIE

HYTORC Clamp B.V.

Platinawerf 8

Tel: +31 (0) 24 - 3 66 06 60

info@hytorc.nl

NL-6641 TL Beuningen

Fax: +31 (0) 24 - 3 48 00 90

www.hytorc.nl